

CAPITAL PALACE



CAPITAL PALACE

Многофункциональный комплекс премиум-класса
на Октябрьской площади в самом центре Минска

Город с богатой историей

Первое летописное упоминание о Минске содержится в «Повести временных лет» оно относится к 1067 году.

В 1441 год город получил устав привилегированных городов, в 1499 году магдебургское право. По привилею 1591 года Минску был пожалован герб.

В ходе русско-польской войны (1654—1667) и в период Великой Северной войны (1708), Минск был серьёзно разрушен.

В январе 1795 года Минск был присоединён к Российской империи. В 1844 году был открыт первый театр. Важнейшим событием, повлиявшим на дальнейшее развитие города, стала прокладка в 1871 году через Минск железной дороги. В 1874 году в городе появился водопровод, в 1890 — телефон, в 1894 — первая электростанция. В 1900 году в Минске было 58 фабрик и заводов.

1 января 1919 года была провозглашена Советская Социалистическая Республика Беларусь (ССРБ), 7 января Минск стал столицей новообразованной советской республики. В 1921 году в Минске был создан Белорусский государственный университет и первая научная библиотека. В 1928 году в Минске была создана Академия наук, а в 1935-м начал действовать аэропорт.


28 июня 1941 года Минск был оккупирован немецкими войсками. На момент освобождения города 3 июля 1944 года в центральных районах Минска осталось всего около 70 неразрушенных зданий.

После войны Минск превратился в один из главных центров Советского Союза в отраслях машиностроения и высоких технологий, с развитыми культурой, здравоохранением, образованием, транспортом и наукой.


26 июня 1974 года Минску было присвоено звание города-героя.



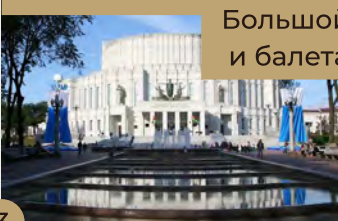
1 Городская ратуша
Town Hall



2 Троицкое предместье
Trinity Suburb



3 Большой театр оперы и балета
National Opera




4 Белорусский государственный цирк
Belarusian State Circus




5 Стадион «Динамо»
Dynamo Stadium




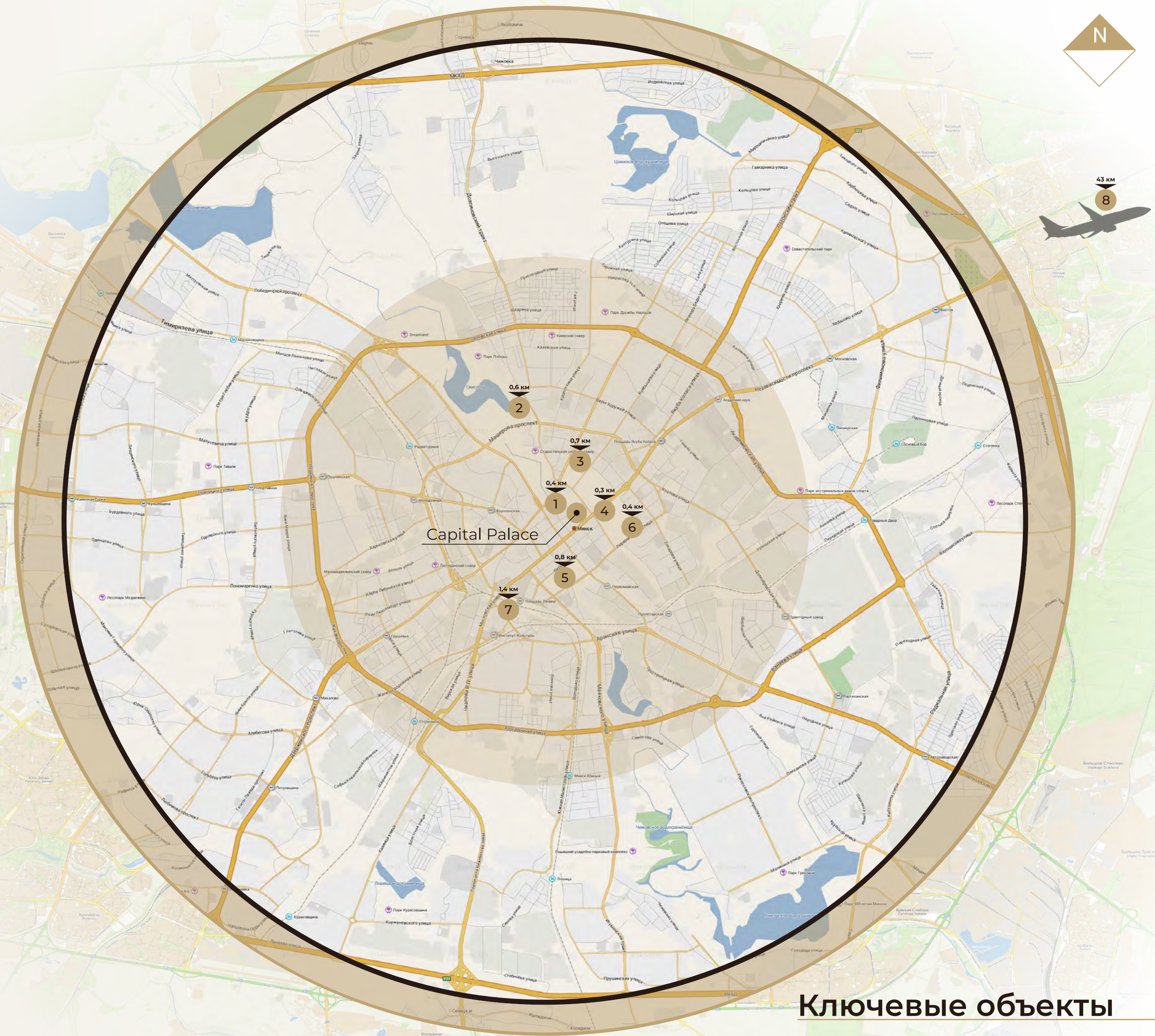
6 Парк им. М. Горького
Park name after M. Gorky



7 Центральный вокзал
Central station



8 Национальный аэропорт Минск
National airport "Minsk"

Ключевые объекты

Продолжая архитектурные традиции

После переноса музея Великой Отечественной войны на проспект Победителей, в архитектурном ансамбле Октябрьской площади появился недостающий пробел, который требовал заполнения. Учитывая особенности прилегающей застройки, и историческую значимость этого места для города, к будущему проекту предъявлялись самые жесткие требования. В частности, будущее здание должно гармонично вписаться в уже сложившуюся архитектурную среду.

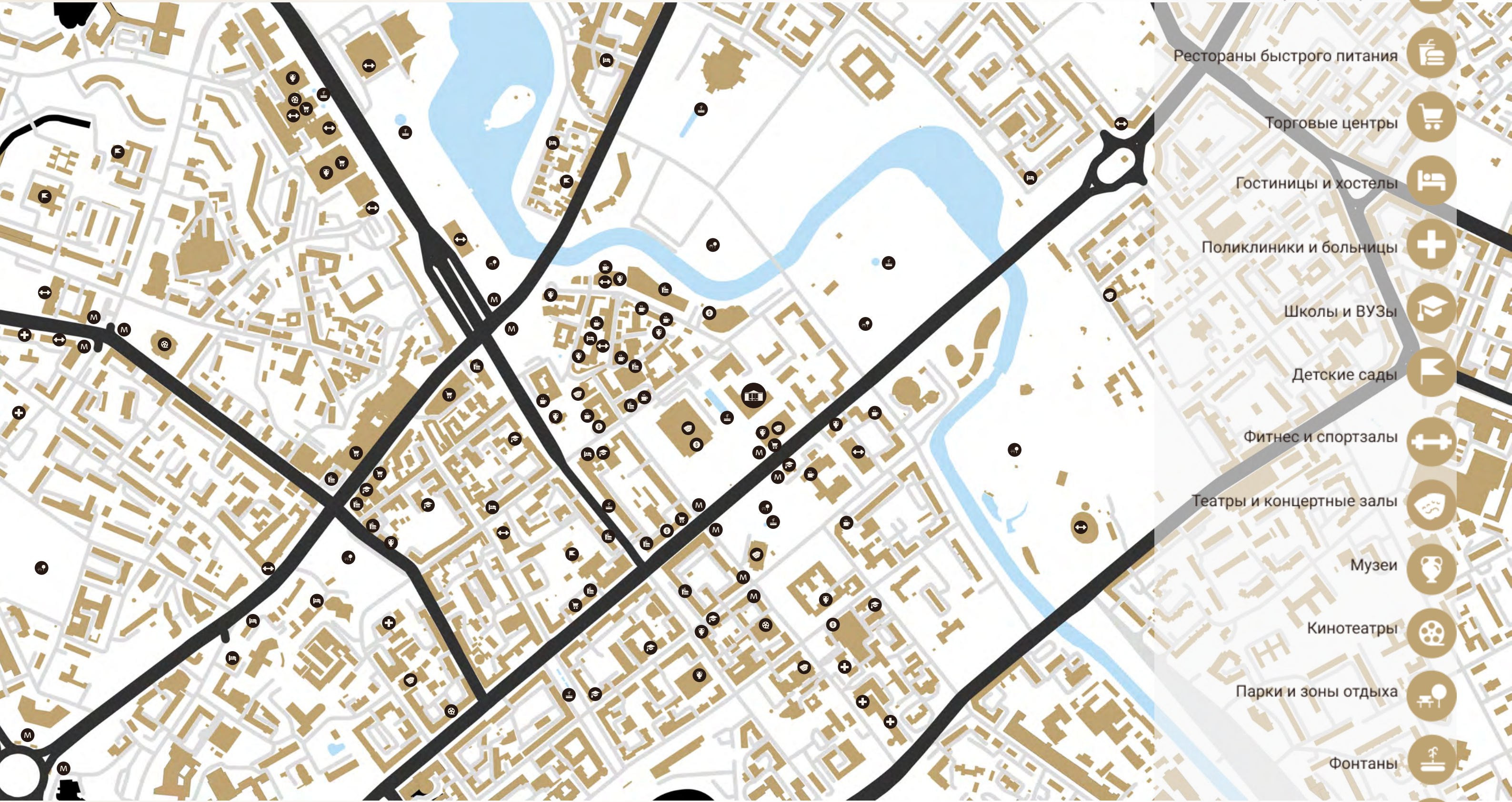
Дворец культуры профсоюзов с одной стороны вместе со зданием А1 с другой, заставляют учитывать как классические, так и современные тенденции. Принимая во внимание необходимость примирения разных архитектурных направлений, специалисты Dana Holdings отдали предпочтение стилю на грани классики и модерна, сделали шаг в сторону умеренной эклектики.

В результате «Capital Palace» гармонично вписывается в уже сложившуюся архитектурную среду. Мы предлагаем уникальные возможности для Вашего бизнеса быть в эпицентре жизни города.

Отныне ничего не сможет произойти без Вашего присутствия....



Инфраструктура



Банки и банкоматы



Кафе и рестораны



Рестораны быстрого питания



Торговые центры



Гостиницы и хостелы



Поликлиники и больницы



Школы и ВУЗы



Детские сады



Фитнес и спортзалы



Театры и концертные залы



Музеи



Кинотеатры



Парки и зоны отдыха



Фонтаны



Метро



Capital Palace



Преимущества

01

ЛОКАЦИЯ

Комплекс расположен на Октябрьской площади – в одном из самых престижных районов столицы

02

ФУНКЦИОНАЛЬНАЯ СРЕДА

Шесть этажей офисов свободной планировки, которые подойдут для бизнеса и мероприятий разных форматов

03

РАЗВИТАЯ ИНФРАСТРУКТУРА

Широкий спектр финансовых и банковских услуг. В пешей доступности кафе, бары, Дворец Республики, театры, музеи и другие городские объекты

04

КРУГЛОСУТОЧНЫЙ ДОСТУП

Клиенты и арендаторы могут находиться в комплексе 24 часа в сутки

05

ЗОНА ОТДЫХА

Ресторан и торговый зал на первом этаже, beauty-пространство в мезонине, коктейль-бар, food-court и рестораны на восьмом этаже



Преимущества

06

ПАРКИНГ

Оставить личное авто можно в охраняемом подземном двухуровневом паркинге, оборудованном системой видеонаблюдения

07

СИСТЕМЫ КОМФОРТА

Комплекс оснащён централизованной системой кондиционирования и вентиляции, работают скоростные лифты

08

ПОТряСАЮЩИЕ ВИДЫ

Изюминка помещений - панорамные окна, из которых открываются великолепные виды на городские пейзажи

09

СИСТЕМЫ БЕЗОПАСНОСТИ

В комплексе оборудована современная высокотехнологичная система видеонаблюдения

10

ФУНКЦИОНАЛЬНАЯ СРЕДА

Важные транспортные магистрали, остановки наземного транспорта и станция метро «Октябрьская» в 1 минуте ходьбы





CAPITAL PALACE



CAPITAL PALACE

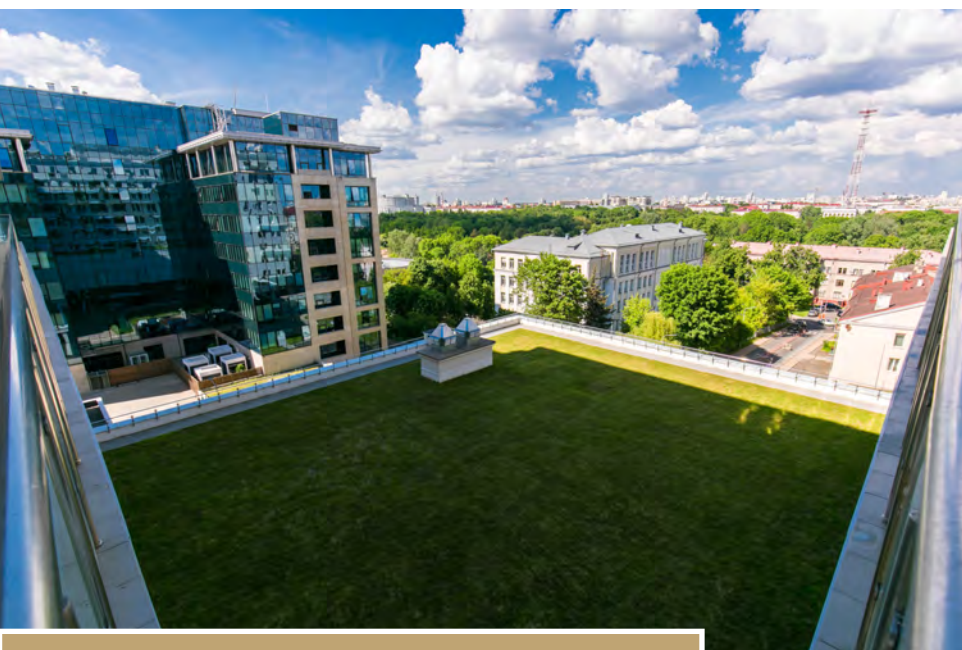
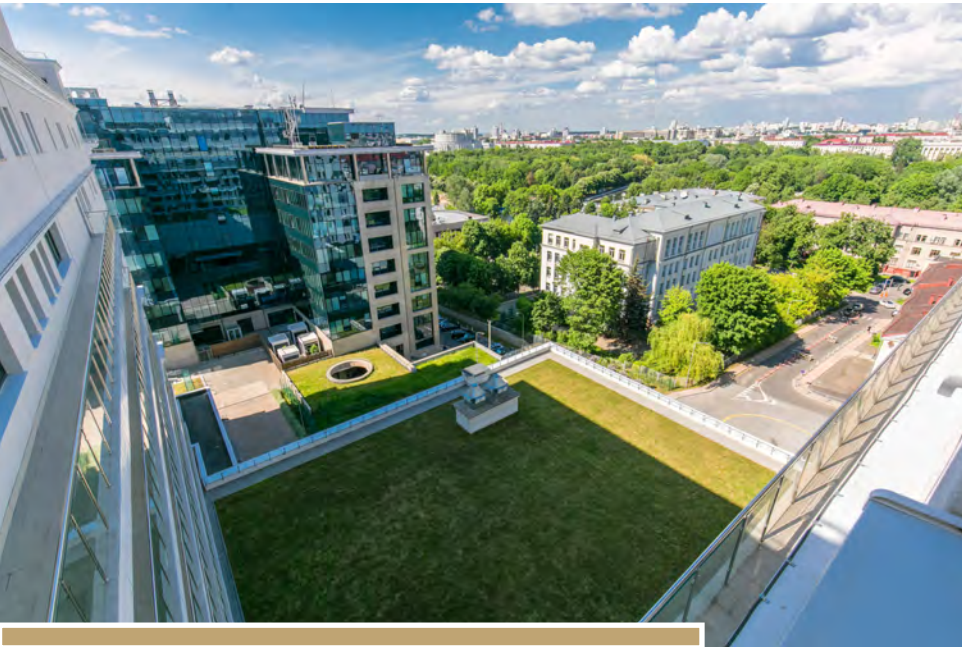
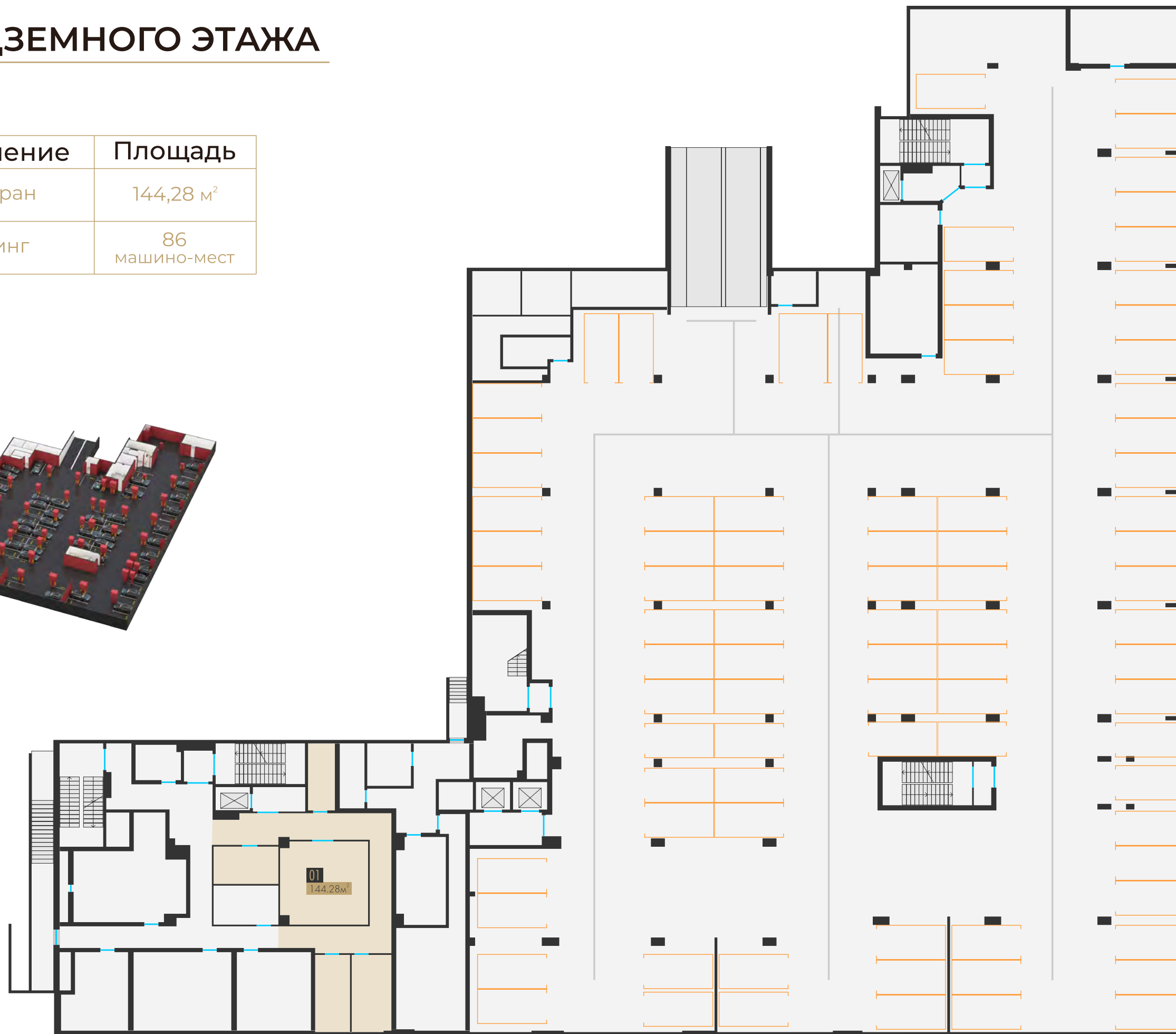


СХЕМА ПОДЗЕМНОГО ЭТАЖА

Этаж	Назначение	Площадь
-2	01 Ресторан	144,28 м ²
-2	Паркинг	86 машино-мест



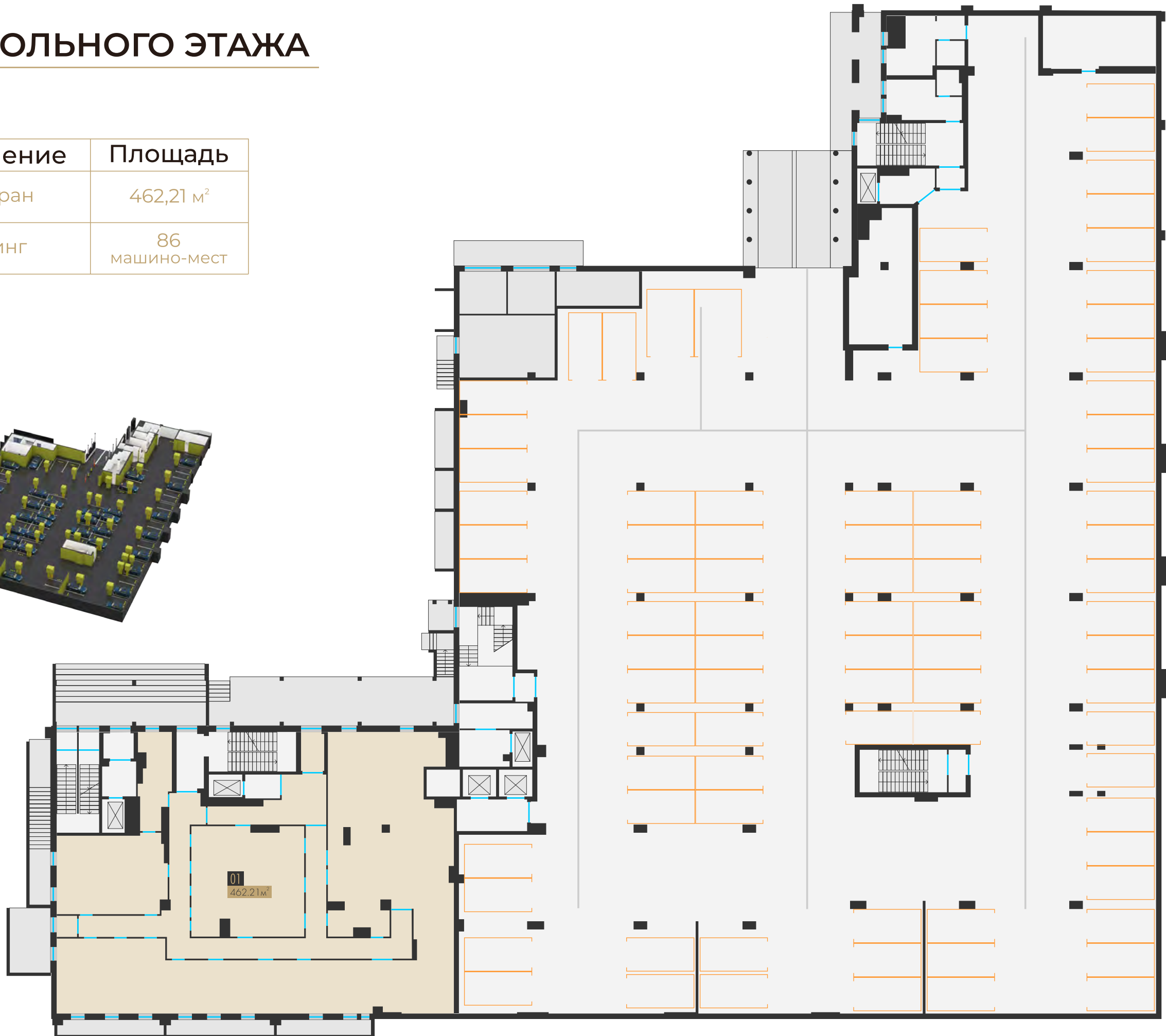
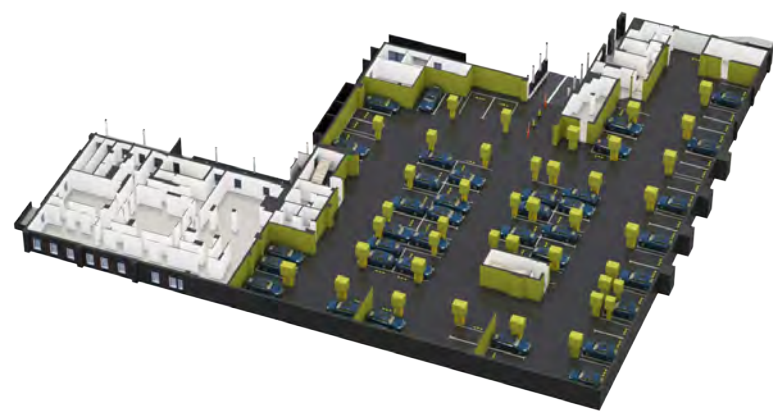
проспект Независимости

-02
LEVEL

Октябрьская площадь

СХЕМА ЦОКОЛЬНОГО ЭТАЖА

Этаж	Назначение	Площадь
-1	01 Ресторан	462,21 м ²
-1	Паркинг	86 машино-мест



проспект Независимости

Октябрьская площадь

-01
LEVEL

СХЕМА ПЕРВОГО ЭТАЖА

Этаж	Назначение	Площадь
1	01 Ресторан	491,9 м ²
1	02 Выставочный зал	571,2 м ²
1	03/26 Торговый зал	798,09 м ²



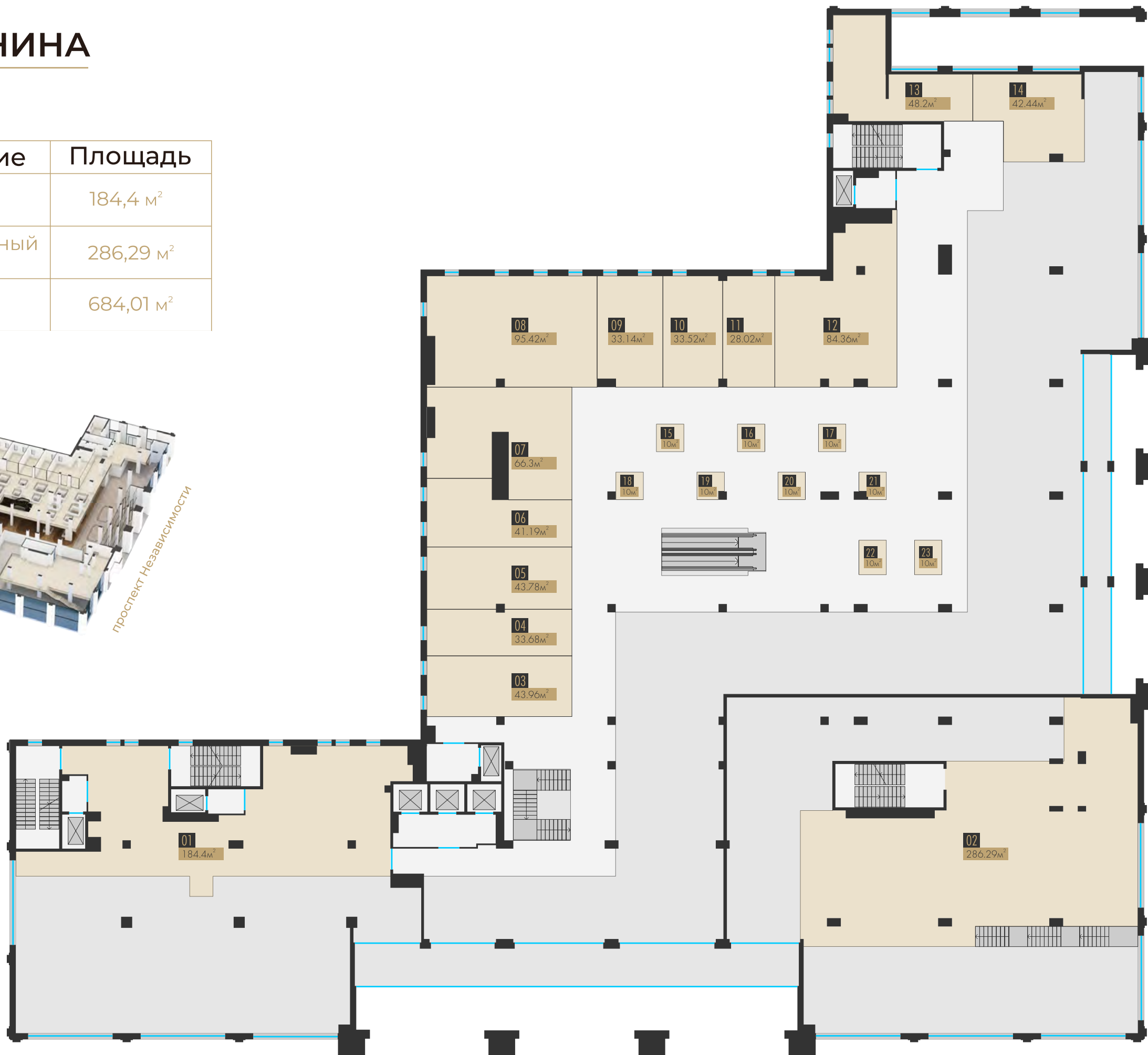
проспект Независимости

01
LEVEL

Октябрьская площадь

СХЕМА МЕЗОНИНА

Этаж	Назначение	Площадь
1,5	01 Ресторан	184,4 м ²
1,5	02 Выставочный зал	286,29 м ²
1,5	03/23 Beauty зона	684,01 м ²



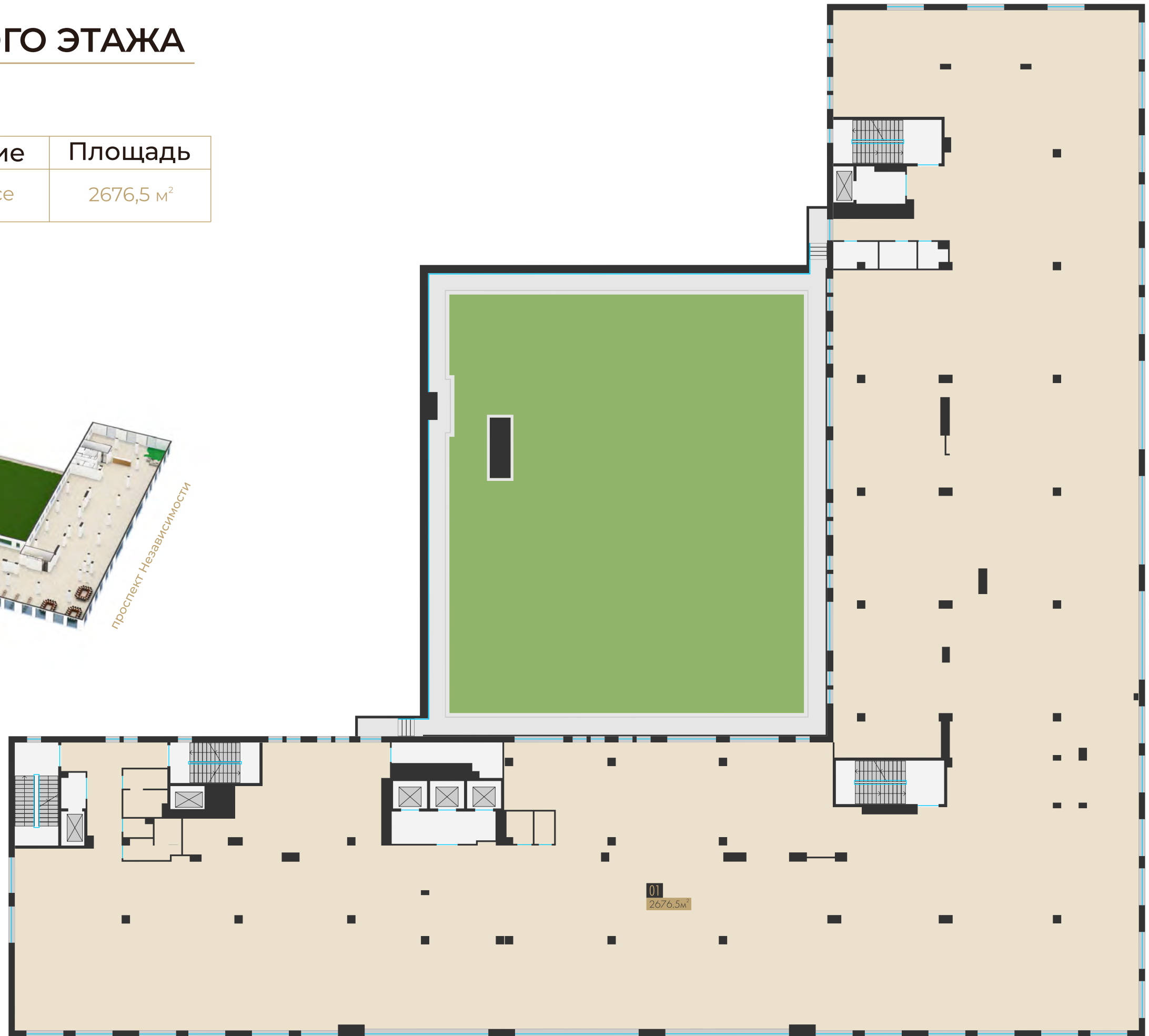
проспект Независимости

1.5
LEVEL

Октябрьская площадь

СХЕМА ВТОРОГО ЭТАЖА

Этаж	Назначение	Площадь
2	01 Open space	2676,5 м ²



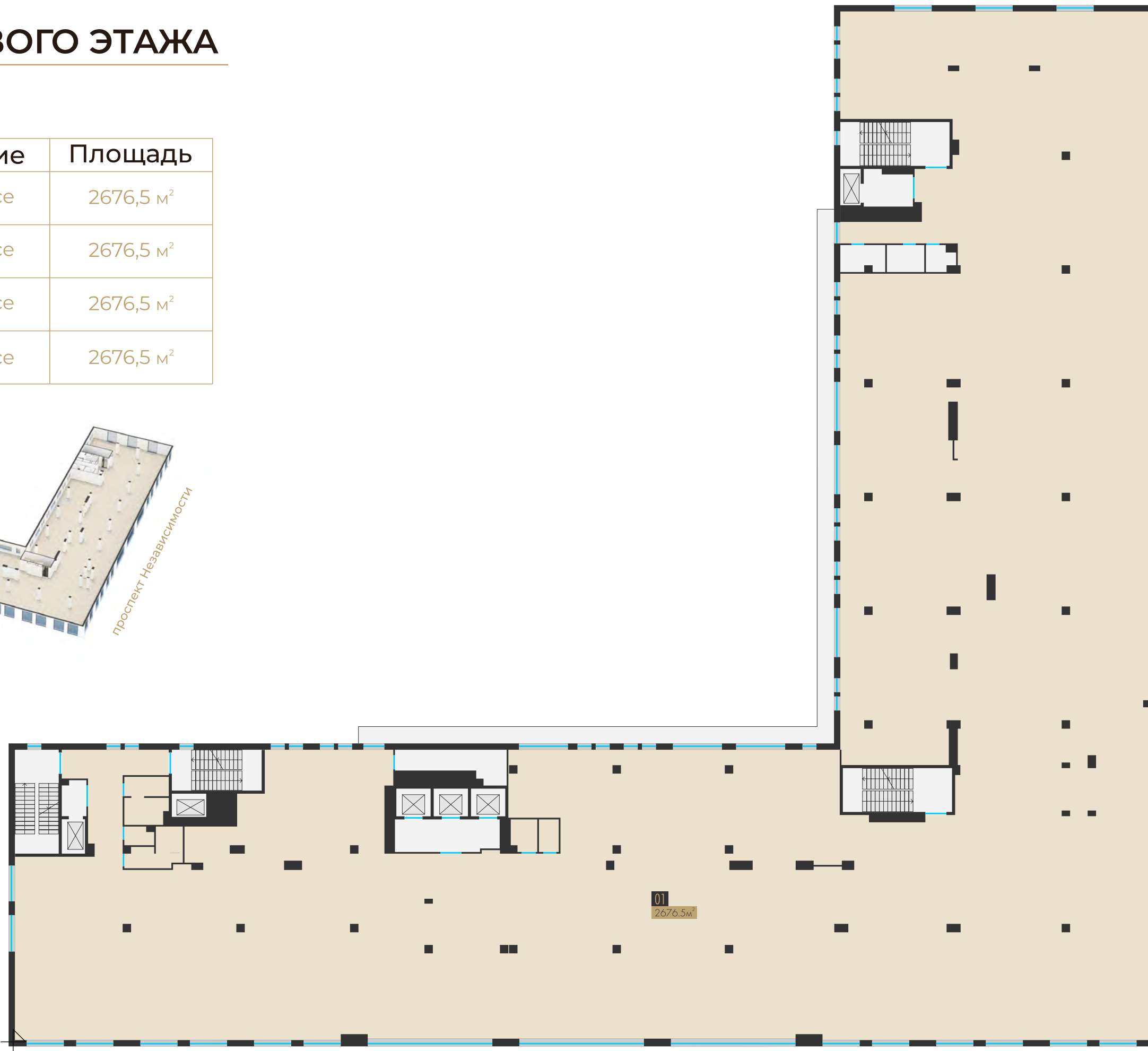
проспект Независимости

02
LEVEL

Октябрьская площадь

СХЕМА ТИПОВОГО ЭТАЖА

Этаж	Назначение	Площадь
3	01 Open space	2676,5 м ²
4	01 Open space	2676,5 м ²
5	01 Open space	2676,5 м ²
6	01 Open space	2676,5 м ²



проспект Независимости

Октябрьская площадь

03-06
LEVEL

СХЕМА СЕДЬМОГО ЭТАЖА

Этаж	Назначение	Площадь
7	01/17 Помещения под офисы	2146,54 м ²



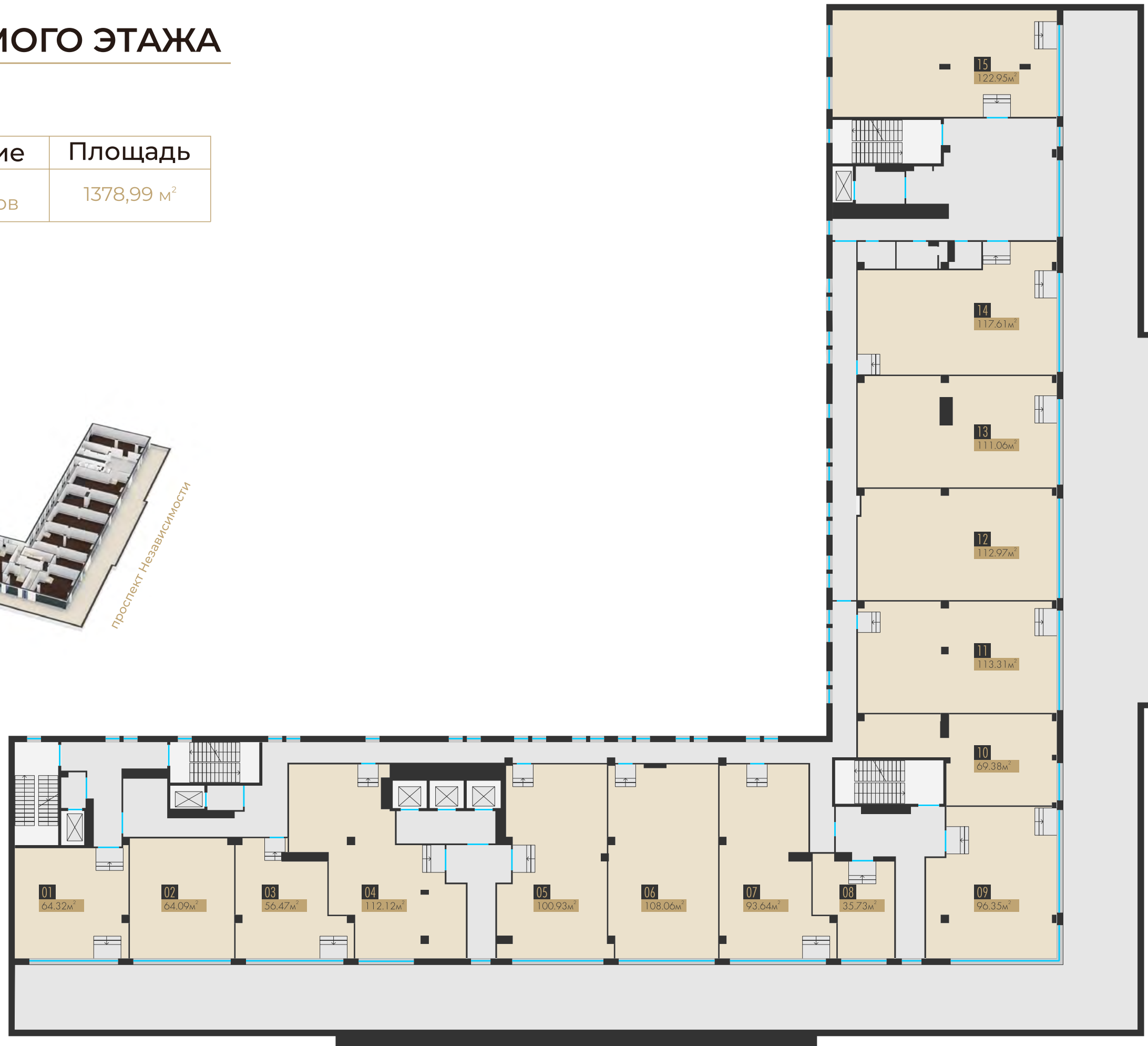
проспект Независимости

07
LEVEL

Октябрьская площадь

СХЕМА ВОСЬМОГО ЭТАЖА

Этаж	Назначение	Площадь
8	01/15 Зона ресторанов	1378,99 м ²



проспект Независимости

08
LEVEL

Октябрьская площадь

Отдел аренды

Адрес

Ул. Мстиславца 9

Dana Center, 1 этаж
ст. м. «Восток»

Напротив Национальной
Библиотеки

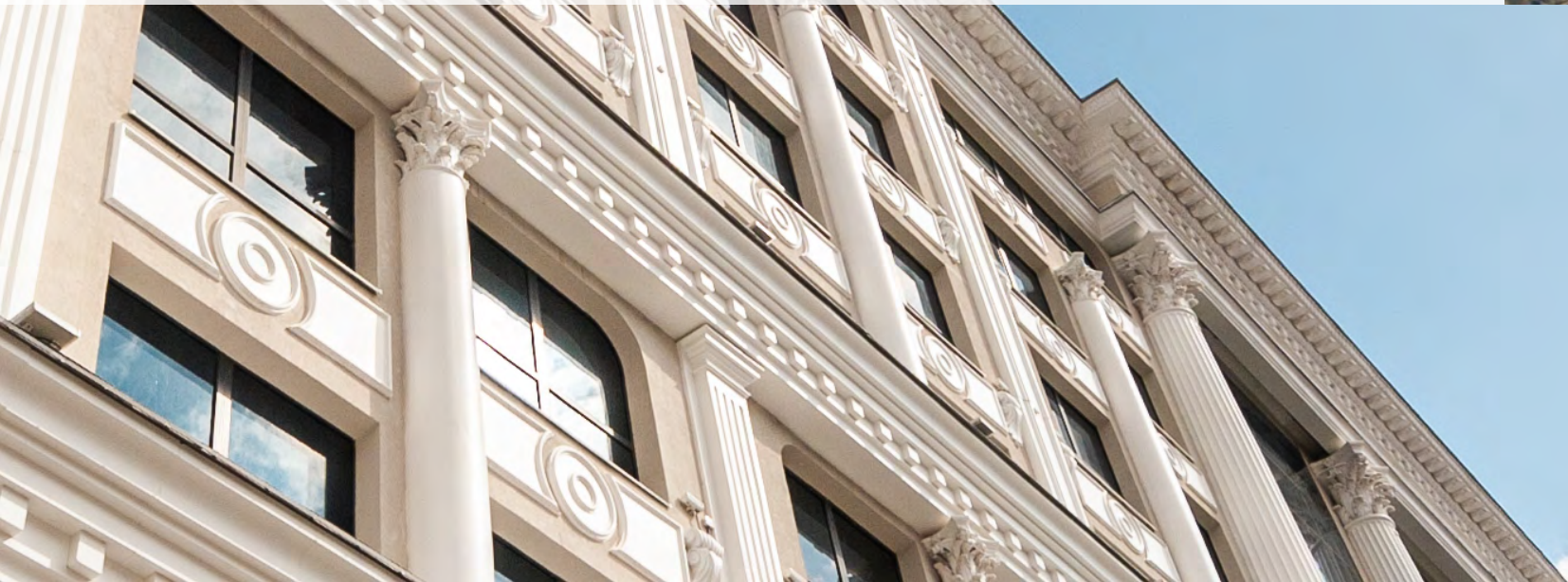
Телефон

☎ 7675

+375 17 269-32-90

+375 17 269-32-79

🌐 capitalpalace.by





CAPITAL PALACE